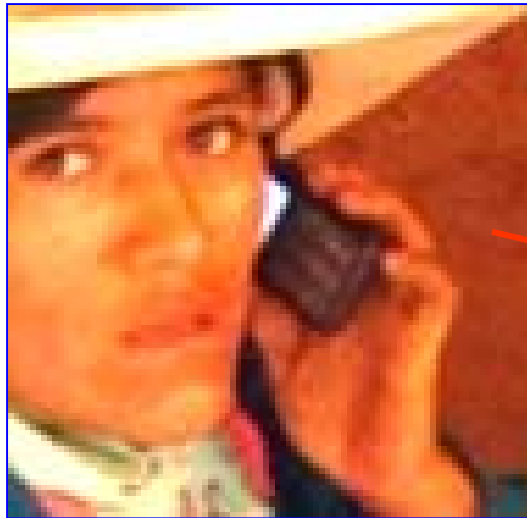


**El siglo XXI trae al mundo un momento de
grandes cambios científicos y tecnológicos**



Existen dos graves problemas sin resolver:

- las poblaciones que aún viven en pobreza extrema
- el deterioro del medio ambiente.



Desarrollo inclusivo y sostenible

❖ **Compromiso con el desarrollo humano (IDH)**

- Garantizar una vida digna, saludable y creativa
- Educación primaria universal
- Esperanza de vida al nacer
- Igualdad de género y de oportunidad

❖ **Compromiso con el planeta:**

- Detener la degradación del medioambiente
- Conservando la diversidad biológica
- Asegurando el uso sostenible de los recursos naturales

Cómo?

Reduciendo la contaminación antropogénica



Tres mil millones de seres humanos cocinan con leña , carbón o estiércol en el mundo

❖ Efectos sobre la salud: Cada 20" muere un niño

- Infecciones agudas de vías respiratorias.
- Insuficiente peso al nacer.
- Enfermedad pulmonar obstructiva crónica en adultos.
- Predisposición a: tuberculosis, cataratas, asma, cardiopatías y hasta cáncer.

❖ Efectos sobre el medioambiente : Efecto invernadero

- aumento del nivel y temperatura de los mares
- disminución de glaciales y hielos polares
- aumento en la frecuencia e intensidad de los fenómenos naturales
- cambio en los ecosistemas
 - pérdida del 15 al 30% de la flora y fauna (2050)
 - expansión de las enfermedades tropicales: dengue , malaria,



¿Cómo llevar el Estado a la población pobre y dispersa de las áreas rurales remotas?

Alianzas Estratégicas público privadas

- Enfoques en la modificación de los determinantes
- Enfoque multisectorial vertebrado
- **Coordinar acciones conjuntas** (en los planos local, nacional, regional y transnacional)
- **Articulación** (Estado, Sociedad Civil, Empresa , Cooperación Internacional)
- **Intervenciones integradas** (salud, vivienda, producción) y desarrollarlas, monitorearlas y evaluarlas en conjunto.
- **Desarrollo Territorial ó territorialidad** (Identificar escenarios y espacios geodemográficos)



Cocinas mejoradas certificadas SEMBRANDO

Combustión limpia con tecnología correcta

- **Beneficios Sociales** (ahorra tiempo en cocinar y recoger leña, días de enfermedad)
- **Beneficios Económicos** (ahorra el 60% de la leña, disminuye atenciones médicas y genera ganancia de bonos de carbono)
- **Beneficios en la salud** (disminuye las enfermedades)
- **Beneficios ecológicos** (conservación de biomasa, disminuye contaminación con CO₂)
- **Beneficios Políticos** (focalización asertiva)
- **Alto Costo Beneficio** (1 a 8 según BM)



Lecciones aprendidas para el éxito

- Trabajar todos juntos
- De manera coordinada y simultánea
- Actuando sobre los determinantes
- Con Focalización Territorial
- Flexibilizando la intervención
- En todos los frentes y de manera permanente
- Certificando los modelos de cocinas
- Monitoreando y Evaluando



Muchas Gracias

y

Bienvenidos

a

Perú

